

Radio Multi-modo Rugged PDC680



Introduzione

Le radio rugged multi-modo PDC680 di Hytera combina una radio DMR mission-critical con uno smartphone basato su Android in un unico dispositivo. Sfrutta la potenza delle tecnologie a banda stretta e banda larga per fornire chiamate vocali mission-critical, scattare foto e video, localizzare gli operatori radio e altro ancora. Questa radio innovativa consente comunicazioni senza interruzioni tra la rete DMR e le reti pubbliche come 2G, 3G, LTE e WLAN.

Anche se è una radio robusta professionale, il PDC680 è progettato per essere utilizzato facilmente e senza sforzi. Il design ergonomico e modulare della manopola e dei tasti intelligenti del dispositivo rendono infatti l'interfaccia utente facile da gestire con una sola mano.



Caratteristiche



Tutto integrato



Doppio display



IP68



Selettore intelligente



Audio forte e chiaro



Riduzione del rumore basato su AI



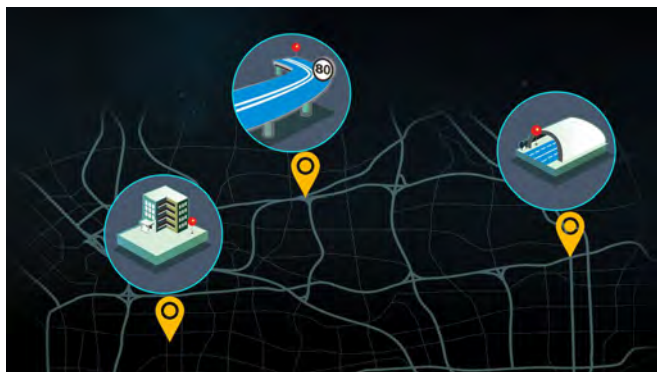
Controllo remoto



In evidenza

Localizzazione precisa

Il PDC680 fornisce una localizzazione rapida e precisa per tracciare persone o dispositivi, sia all'interno che all'esterno. I sistemi GPS, Galileo, GLONASS, QZSS, BDS e A-GPS sono utilizzati per la localizzazione all'aperto, mentre per la localizzazione indoor vengono utilizzati servizi WLAN e LBS.



Scambio automatico

Il PDC680 può passare automaticamente dalla rete DMR alla rete pubblica. Grazie alla possibilità di registrarsi su entrambe le reti utilizzando lo stesso ID, il PDC680 può sempre selezionare quella ottimale per fornire comunicazioni vocali fluide e affidabili ovunque.



Video in diretta

Grazie alle doppie telecamere HD, il PDC680 consente di acquisire immagini e video in loco, quindi inviarli ad un'altra radio o al centro di comando in tempo reale per migliorare notevolmente la consapevolezza della situazione. Il PDC680 supporta anche un'eventuale fotocamera esterna.



Grande numero di applicazioni

Grazie al sistema operativo Android è possibile utilizzare applicazioni realizzate dalla stessa Hytera o realizzate da altri sviluppatori di terze parti.





Tutto in uno

Con un design altamente integrato e modulare, il PDC680 combina una radio DMR e uno smartphone in un unico dispositivo. Così puoi trasportare in modo efficace un telefono a banda larga e a banda stretta in un dispositivo leggero.



Audio chiaro e forte

Utilizzando la tecnologia della cassa anteriore anteriore ampliata e un design acustico professionale, il PDC680 può generare un suono fino a 128 dB. Per garantire un audio cristallino in ambienti rumorosi, il PDC680 adotta tecnologie di cancellazione del rumore, cancellazione dell'eco e riduzione del rumore del vento basate sull'intelligenza artificiale.



Sicurezza a tutto tondo

Il PDC680 può proteggere voce e dati tramite autenticazione, crittografia software e hardware. TrustZone protegge il sistema; la crittografia dell'intero disco (FDE) protegge i dati dell'utente; la crittografia dell'interfaccia aerea (AIE) e la crittografia end-to-end (E2EE) proteggono la comunicazione vocale e dati; e il telecomando ti aiuta a gestire le radio.



Robusta ed affidabile

Certificato IP68 e ESD IEC Livello 4, il PDC680 resiste ad acqua, polvere e scariche elettrostatiche. Può anche resistere a cadute da 1,5 metri. Il touchscreen di livello industriale resiste all'uso continuo in qualsiasi condizione atmosferica. Tutto ciò aiuta il PDC680 a sopravvivere in ambienti difficili.



Gestione intelligente

Puoi gestire da remoto le radio in gruppi, inclusi aggiornamento, programmazione, controllo delle autorizzazioni, configurazione delle chiavi, gestione delle app, gestione dell'integrità del dispositivo e backup e ripristino dei dati.



Accessori

Standard



Batteria ai Polimeri di Litio da 2,400 mAh



Vaschetta di ricarica



Alimentatore



Clip da cintura



Antenna



Laccio per il trasporto

Opzionali



Batteria 4,000 mAh



Auricolare BT



PTT BT



Microfono parla/ascolta BT



Modulo PTT/MIC



Microfono parla/ascolta impermeabile



Auricolare



Auricolare girevole



Auricolare a C

Specifiche

Comunicazioni senza fili

DMR/Analogico	340-470MHz
LTE	3GPP LTE
	FDD-LTE: B1/B2/B3/B4/B5/B7/B8/B20/B26/B28
	TDD-LTE: B34/B38/B39/B40/B41
CDMA	CDMA 1xRTT BC0 CDMA2000 1xEV-DO BC0
WCDMA	B1/B2/B4/B5/B8
TD-SCDMA	B34/B39
GSM	850/900/1800/1900MHz
WLAN	802.11 a/b/g/n/ac, 2.4GHz/5GHz
NFC (Opzionale)	13.56MHz
BT	V4.2, BDR/EDR/BLE
Localizzazione	GPS/BDS/GLONASS/Galileo/QZSS/A-GPS
	Prestazioni in zona aperta senza ostacoli : TTFF (Partenza a freddo) < 1minute
	Precisione orizzontale < 10meters

Ricetrasmittitore DMR

Spaziatura	25/20/12.5kHz
Potenza TX	1W/3W (Analog)
	1W/4W (DMR)
Sensibilità RX	0.2uV/-121dBm (12dB SINAD)
	0.16uV/-123dBm (12dB SINAD)
	(Typical) 0.2uV/-121dBm @BER5%
Inter-modulazione	TIA-603: 70dB@12.5/20/25kHz
	ETSI: 65dB@12.5/20/25kHz
Blocco	84dB
Soppressione spurie	TIA_603: 70dB@12.5/20/25kHz
	ETSI: 70dB@12.5/20/25kHz
Selettività canale adiacente	TIA_603: 60dB@12.5kHz/70dB@20/25kHz
	ETSI: 60dB@12.5kHz/70dB@20/25kHz
Stabilità di frequenza	±0.5ppm
Potenza audio	2W
Distorsione audio	≤3%
Vocoder digitale	AMBE+2™

Generali

Dimensioni (L x A x P)	140 x 60 x 29.1mm
Peso (con antenna e batteria)	325±5g
Processore	8-core, 1.8GHz
Sistema operativo	Android 10
Certificazione Google	Google Mobile Services
Memoria	RAM: 3GB; ROM: 32GB eMMC SD card fino a 256GB
Porte	Connettore accessori 13PIN dati/programmazione/ricarica
Display superiore	0.92"128x88 bianco e nero
Schermo principale	3.6" 1280x720, Touch Screen capacitivo utilizzabile con guanti o stilo
Slot di espansione	2 Nano SIM 1 Micro SD 1 SD per encryption
Fotocamera frontale	8MP, Fuoco fisso
Fotocamera posteriore	13MP, Fuoco automatico
Sensori	Di prossimità Luce ambientale Accelerometro e giroscopio Magnetometro

Batteria

Standard	2400 mAh ai Polimeri di Litio
Alta capacità (opzionale)	4000 mAh

Foto e Video

Formati video supportati	3GPP(.3gp), MPEG-4(.mp4) QuickTime(.mov), WEBM(.webm), Windows Media(.asf,.wmv), RealMedia(.rmvb,.rm) MPEG-PS(.mpg, .mpeg), MPEG-TS(.ts), AVI(.avi), Matroska(.mkv)
Formati immagini supportati	JPEG(.jpg), GIF(.gif), PNG(.png), BMP(.bmp)
Qualità registrazione video	Camera frontale: 1080P HD fino a 30 fps Camera posteriore: 1080P HD fino a 30 fps

Audio

Formati audio supportati	MP3(.mp3), WAV(.wav), 3GPP(.3gp), MPEG-4(.mp4,.m4a), ATDS raw AAC(.aac), MPEG-TS(.ts), FLAC(.flac), MIDI(.midi, .xmf, .mxmf), RTTTL/RTX(.rtttl, .rtx), OTA(.ota), iMelody(.imy), Ogg(.ogg), Matroska(.mka), QCELP(.qcp), RealMedia(.ra), Windows Media(.wma), AC3(.ac3)
--------------------------	---

Ambientali

Protezione contro polvere e acqua	IEC60529- IP68 (2m, 4h), IEC60529- IP66
Vibrazioni e urti	MIL-STD-810 G
ESD	IEC 61000-4-2 (Level 4), ±8kV (Contact), ±15kV (Air)
Temperatura di lavoro	-20°C / +60°C
Temperatura di stoccaggio	-30°C / +80°C
Umidità	MIL-STD-810G, ≤ +65°C,95%RH

Rivenditore Autorizzato:



BPG Radiocomunicazioni Srl
Via Nazionale, 13 10060
Pinasca TO - Italy
Tel. +39 0121800669
commerciale@bpg.it - www.bpg.it



Hytera Communications Europe
939 Yeovil Road, Slough, Berkshire, SL1 4NH
info@hytera-europe.com | www.hytera-europe.com

Hytera reserves the right to modify the product design and the specifications. In case of a printing error, Hytera does not accept any liability. All specifications are subject to change without notice.